

中古一戸建

# 北山

## 10800万円

- 土地231㎡(公簿)
- 建延172.12㎡

### 初掲載!!

### 土地約70坪

第2種中高層住居専用地域

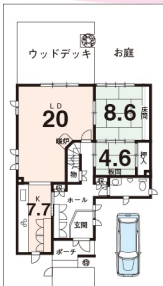
60% 200%  
建ぺい率 容積率

間口広々 前道  
11.3M 11M

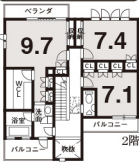
- 市バス「上賀茂石計町」徒歩2分
- ・京都市北区上賀茂高縄手町
- ・軽量鉄骨造2階建・築H8年1月

地下鉄「北山」駅 徒歩8分  
広々お庭+ウッドデッキ付

## 積水ハウス施工の家



### 駐車場広々 4.7×6.3M



天井収納庫  
5.8

建築条件無売土地

# 嵐山駅

## 8000万円

- 土地330.61㎡

### 駅近!!



- ・西京区嵐山樋之上町29-3・雑種地・一低住・建40%・容60%・関電、大阪ガス、公営上水道、公営下水道(側溝)※敷地内への引込完了済・前道/北西側約6M公道

# 現地説明会 4/17(土) 18日

11:00~17:00

阪急「嵐山」駅 徒歩6分

## 建築条件無

お好みの工務店やハウスメーカーで建築可

### 前道6M



Kurasist

〒604-8435 京都市中京区西ノ京三条坊町2-2サンハイツ西ノ京1階

## 有限会社 クラシスト

売却物件でお困りの売主様、当社にご相談ください!!

<媒介>京都市知事(4)12164号 京都市知事(般-2)第36022号  
二級建築士事務所 宅宅協会会員 近畿公取協会員 TEL:075-821-7111

# 0120-034-576

<https://www.kurasist.co.jp>