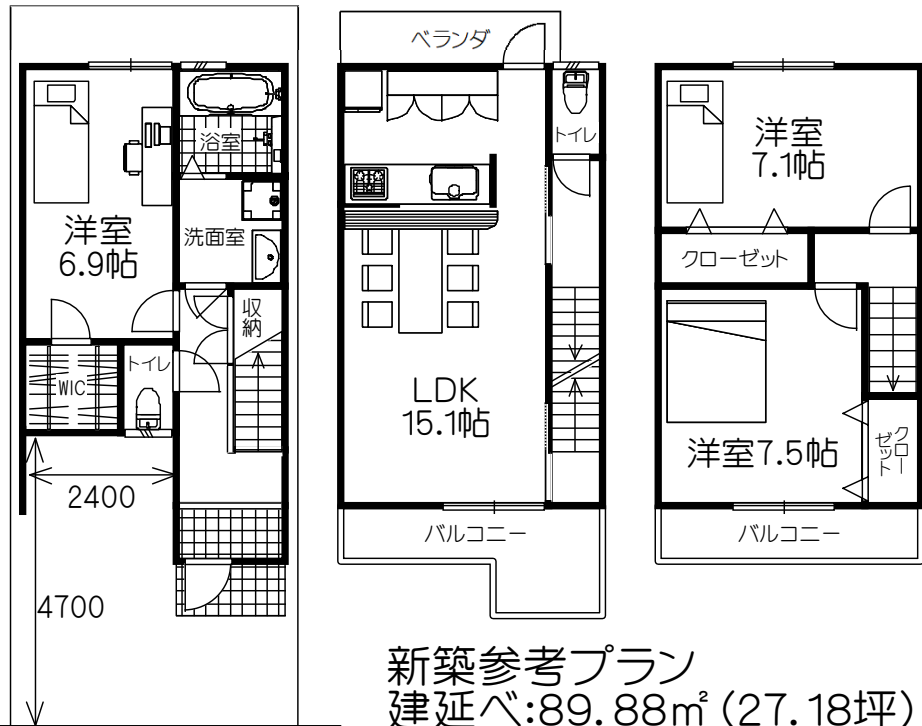


# 売土地「現況は駐車場です」建築条件無

阪急・嵐電「西院駅」徒歩7分

JR「二条駅」徒歩12分

地下鉄「二条駅」徒歩13分

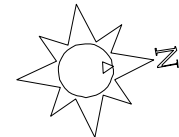


新築参考プラン  
建延べ:89.88㎡ (27.18坪)

有効敷地  
56.18㎡  
(16.99坪)

更地  
(現況駐車場)

間口4.7m  
前道4.2m



間口4.7m  
前道4.2m

土地56.18㎡  
(16.99坪)  
「壬生森町」

- 阪急オアシス迄320M
- フレスコ壬生店迄560M
- 朱雀第七小学校迄480M
- 朱雀中学校迄240M
- カトリック聖母保育園迄480M

**2300**万円

# 間口11.3M◇前道6M◇蛸薬師通面

阪急・嵐電「西院駅」徒歩5分

地下鉄「西大路御池駅」徒歩10分

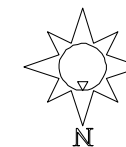
JR「二条駅」徒歩13分 「新築プランです」  
ご参考にして下さい

売土地(古家有)

間口11.3m

前道6m(蛸薬師通)

土地25.66坪

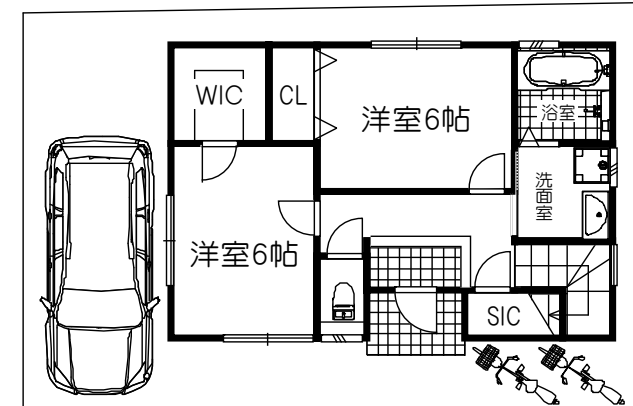
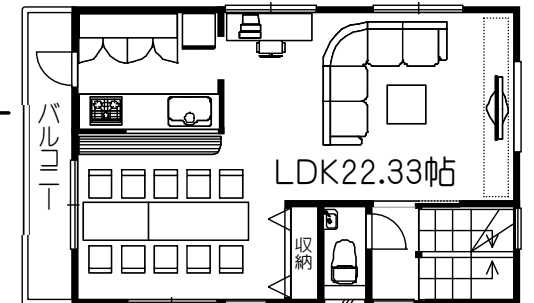
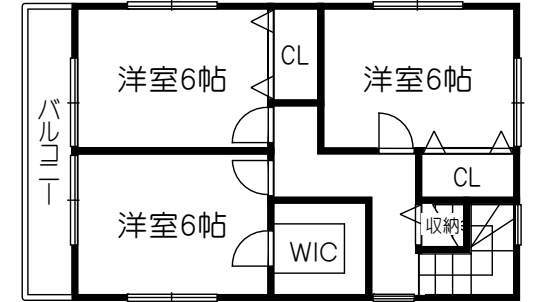


「平家連棟住宅2棟分・分割可」

- カトリック聖母保育園迄320M
- フレスコ壬生店迄150M
- 阪急オアシス迄220M
- 朱雀第七小学校迄400M
- 朱雀中学校迄200M
- ファミリア保育園迄30M

土地84.85㎡  
(25.66坪)

「壬生東大竹町」 **3330**万円



●所在:京都市中京区壬生森町 ●市バス「四条中新道」歩4分 ●土地有効面積:56.18㎡ (16.99坪) ●私道負担別:7.97㎡ ●道路幅員4.2M ●関西電力・公営上下水道・都市ガス ●準工業地域/準防火地域/20M第三種高度地区/市街地型美観形成地区/建60%容200%/遠景デザイン保全区域/埋蔵文化財包蔵地(平安京跡) ●専任媒介 ●広告有効期間:令和元年10月末

●所在:京都市中京区壬生東大竹町 ●価格:①1730万円/②2110万円 ●土地面積:①38.25㎡ (11.57坪)/②46.60㎡ (14.09坪) ●建物面積:①28.09㎡/②40.96㎡ ●建築年月日不詳 ●木造瓦葺平家建 ●関西電力・公営上下水道・都市ガス ●前面道路6m(京都市認定道路) ●準工業地域/建60%容約200%/市街地型美観形成地区 ●専任媒介 ●広告有効期間:令和元年10月末