

オープンハウス 5月11日(土)12日(日) 「壬生東大竹町」

11:00~17:00

阪急・嵐電「西院駅」徒歩5分

地下鉄「西大路御池駅」徒歩10分

JR「二条駅」徒歩13分

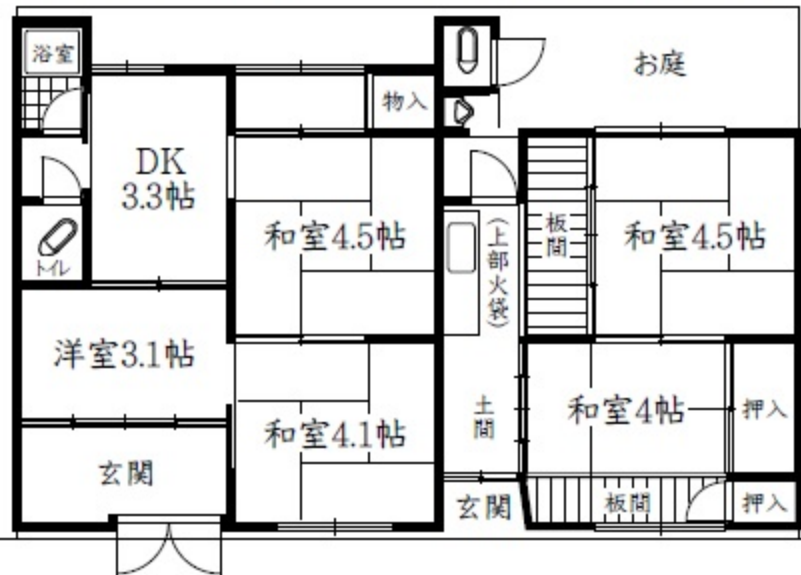
※現況での利用不能 ※1棟分の販売も受付致します!

間口11.3M

前道6M

蛸薬師通面

建替用地に適す



「平家連棟住宅2棟分」

土地:84.85㎡(25.66坪)

建延:69.05㎡(20.88坪)

京間サイズ

3840万円

●所在:京都市中京区壬生東大竹町 ●価格:①1730万円/②2110万円 ●土地面積:①38.25㎡(11.51坪)/②46.60㎡(14.09坪) ●建物面積:①28.09㎡/②40.96㎡ ●建築年月日不詳 ●木造瓦葺平家連 ●関西電力・公営上下水道・都市ガス ●前面道路6m(京都市認定道路) ●準工業地域/建60%/容約200%/市街地型美観形成地区 ●専任媒介 ●広告有効期間:令和元年5月末

Kurasist

有限会社クラシスト

0120-034576

http://www.kurasist.co.jp
問合せ:info@kurasist.co.jp

京都市中京区西ノ京三条坊町2-2 サンハイツ西ノ京1階
「京福電鉄嵐山本線 西大路三条駅(東行)北側」

(公社)京都府宅地建物取引業協会会員/京都府知事(3)第12164号 一般建設業許可/京都府知事 許可(般-27)第36022号
二級建築士事務所/京都府知事(29B)第1199号 (公社)全国宅地建物取引業保証協会 (公社)近畿圏不動産公正取引協議会