

# 「壬生東大竹町」

## 間口11.3M◇前道6M

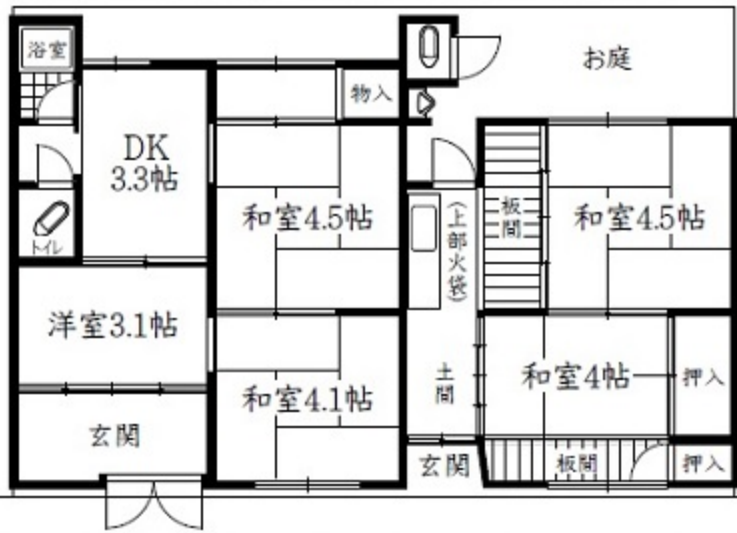
### 阪急・嵐電「西院駅」徒歩5分

### ◇蛸薬師通面◇

### 地下鉄「西大路御池駅」徒歩10分 「平家連棟住宅2棟分」

### JR「二条駅」徒歩13分

※現況での利用不能 ※1棟分の販売も受付致します！



- フレスコ壬生店迄150M
- 阪急オアシス迄220M
- 朱雀第七小学校迄400M
- 朱雀中学校迄200M
- カトリック聖母保育園迄320M
- ファミリア保育園迄30M

建替用地に適

## 土地: 84.85㎡ (25.66坪)

## 建延: 69.05㎡ (20.88坪)

### 京間サイズ

# 3840万円

●所在:京都市中京区壬生東大竹町 ●価格:①1730万円/②2110万円 ●土地面積:①38.25㎡(11.57坪)/②46.60㎡(14.09坪) ●建物面積:①28.09㎡/②40.96㎡ ●建築年月日不詳 ●不  
 造瓦葺平家建 ●関西電力・公営上下水道・都市ガス ●前面道路6m(京都市認定道路) ●準工業地域/建60%・容約200%/市街地型美観形成地区 ●専任媒介 ●広告有効期限:平成31年3月末

## 有限会社 クラシスト

## 0120-034576

http://www.kurasist.co.jp  
問合せ: info@kurasist.co.jp

京都市中京区西ノ京三条坊町2-2 サンハイツ西ノ京1階  
「京福電鉄嵐山本線 西大路三条駅(東行)北側」

(公社)京都府宅地建物取引業協会会員/京都府知事(第)12164号 一般建設業許可/京都府知事許可(般-27)第36022号  
二級建築士事務所/京都府知事(29B)第1199号 (公社)全国宅地建物取引業保証協会 (公社)近畿圏不動産公正取引協議会