

一戸建

オープンハウス^{12/15}±16日

11:00~17:00

桂駅西口

3850万円

・土地112.78㎡
・建延138.11㎡

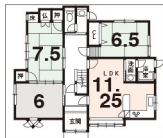
新価格!!



間口広々12M
建替えにも
オススメです

7LDK
各居室独立型

阪急「桂」駅西口歩5分



土地
34.11坪

オール
電化



・西京区川島尻堀町・木造2階建・築S39年2月・前道/西側4M位置指定道路※東側(裏側)に国有地3.23㎡(間口×27.5cm)自己利用 取得可

売却物件でお困りの売主様、当社にご相談ください!!

〒604-8435 京都市中京区西ノ京三条坊町2-2サンハイツ西ノ京1階

Kurasist

有限会社

クラシスト

0120-034-576

<http://www.kurasist.co.jp>

<媒介>京都府知事(3)12164号 京都府知事(般-27)第36022号 二級建築士事務所 京宅協会会員 近畿公取協会員 TEL:075-821-7111